

Dátum: Budapest, 2022.06.29.  
Ikt.sz.: 567/1/III-18\_NKA\_Gerbvirt/2022(1086)  
Elősz.:  
Hiv.sz.:  
Melléklet:  
Ügyintézőjük:  
Ügyintézőnk:  
Tárgy: Szakmai beszámoló – „Édes birodalom –  
történetek a Gerbeaud-házból” (204106/02374)

*Kérjük, hogy válaszukban hivatkozzanak  
ikttatós számunkra, ügyintézőnkre!*

**Szakmai beszámoló: „Édes birodalom – történetek a Gerbeaud-házból” (A2024/N6718) című virtuális kiállításról**

**Pályázat koncepciója:**

A magyar cukrász szakma egyik leghíresebb és legkiemelkedőbb tagja, Gerbeaud Emil életpályájának, családjának és vállalatának történetét bemutató virtuális kiállítás, amely a Gerbeaud-ház épületét grafikusan megjelenítve teszi lehetővé a műemléképület egyes tematikus részeinek bejárását, miközben a látogató részletekbemenően megismerheti a nagy múltú budapesti cukrászt, családját, és üzleteinek történetét interaktív, virtuális kiállítás keretén belül.

**Pályázat által kitűzött és elért általános célok, eredmények:**

A Magyar Kereskedelmi és Vendéglátóipari múzeum pályázatot nyújtott be a Nemzeti Kulturális Alap Közgyűjteményi Kollégiuma „Virtuális kiállítások, valamint a hozzájuk kapcsolódó online digitális ismeretátadási tartalmak létrehozására” célt kitűző pályázatára, aminek keretében sikeresen pályázott, és amelynek köszönhetően egy szakmailag színvonalas, interaktív, új virtuális kiállítást hozhatott létre. A múzeum a saját gyűjteményi anyagát bemutató, újabb tudományos eredményekre (kutatás, interjúkészítés, tudatos gyűjtési tevékenység, műtárgy restaurálás) támaszkodó, ismeretátadási célú virtuális kiállítást valósított meg, ami olyan a szakoktatásban is közvetlen módon használható múzeumpedagógiai és tanári segédleteket magában foglaló tartalmakkal egészült ki, amelyek múzeumi és tantermi körülmények között egyaránt felhasználhatók. A virtuális kiállításban lehetőség nyílt egy eddig hasonlóan komplex módon soha be nem mutatott gyűjteményegyüttest és témakört megismertetni a nagyközönséggel.

## A virtuális kiállítás koncepciójának rövid ismertetése:

Gerbeaud Emil a magyar cukrász szakmára jelentős, innovatív hatást kifejtő szakember, vállalkozó volt, akinek a macskanyelv és a konyakos meggy feltalálását, a róla elnevezett zserbó süteményt, valamint számos kiváló magyar cukrászmester (pl. Hauer Rezső) kinevelését köszönhetjük. Nevét viseli budapesti Vörösmarty téren álló gyönyörű, világhírű Gerbeaud Cukrászda, ami Gerbeaud Emil építkezései nyomán nyerte el ma is látható szecessziós külsejét. Az elmúlt évszázadban a hazánkba érkező turisták, minőségi desszertekre vágyók közkedvelt vendéglátóhelye lett.

A kiállítás virtuális tere maga a Gerbeaud-ház, amelynek központi szerepe volt a Gerbeaud család életében és vállalkozásuk működtetésében. A látogató, a tanulókat körbevezető tanár, az épületbe „lépve” járhatja körbe az egyes termeket és szobákat. Az alagsorban található a cukrászműhelyben a műhely mindennapjaiba kapnak betekintést a látogatók. A földszinten a cukrászda frontszemélyzetével találkozik a látogató, ahol a díszes vevőteret, annak berendezését tekintheti meg. Az első emeleten helyezkedik el a családi szalon és Gerbeaud Emil dolgozószobája, ahol az intimebb terekbe tekinthet be a látogató. A harmadik emeleten a csomagolóműhely kerül bemutatásra, ahol gyakran művészi kivitelű, reklámcélokot is szolgáló díszes dobozokba és különféle csomagolóanyagokba tették az elkészült árut. Ezekből a Gerbeaud dobozokból a mai napig sokat őriztek meg a múzeumok, sőt gyakran a vásárló családok is, eltárolták őket a tartós, igényes kivitelük miatt. A negyedik szinten a különféle eszközöket (különféle öntőformák pl. parfé, marcipán, csokoládé stb., darálók, cukorkakészítő, habnyomó, tortaformák) mutatjuk be. A negyedik emeleten a cég egyes dolgozóinak lakhelyét ismertetjük. Mindezekhez a tartalmakhoz tájékoztató szövegek, videók, műtárgyfotók, korabeli fényképek, eddig máshol közzé nem adott információk is párosulnak. A kiállításához egy angol nyelvű oldal is párosul, ahol a külföldi látogatók is megismerkedhetnek a témakör egyes elemeivel.

## Múzeumpedagógia programrész

A pedagógiai program a múzeumban rejlő, Gerbeaud Emilhez kapcsolódó gazdag és jól feldolgozott gyűjteményi anyag révén a szakképzés támogatására irányul. Célunk egy olyan szaktanárok számára készített azonnal felhasználható, letölthető, “konyhakész” oktatási segédlet létrehozása, mely a mai kor leendő szakemberei számára Gerbeaud Emil életének és munkásságának példáin keresztül releváns tanulságokkal szolgálhat. Bizonyos esetekben segíthet a pályakezdők, vagy átképzésben résztvevők szakmaképének formálásában. A pedagógiai program több ponton is kapcsolódott a NAT-hoz.

## A pedagógiai program NAT-hoz való kapcsolódási pontjai

Gerbeaud Emil nemcsak korának és szakmájának egyik legkitűnőbb szakembere és vállalkozója volt, de munkássága méretével és minőségével európai hírnévre és kapcsolatrendszerre is szert tett. Ezzel több generációnyi szakembert inspirált, már a kortársai között is, és életének tanulságai erre alkalmasak ma is (persze más szempontok szerint, mint annak idején). A 2012-es Nemzeti Alaptanterv alapján a következő a szempontoknak megfelelően:



A NAT releváns pontjai és azok egyes részletei		A pedagógiai program és virtuális kiállítás témájának és kapcsolódása a NAT-hoz
<b>Pályaorientáció</b>	átfogó kép a munka világról	Gerbeaud cukrászként és üzletemberként számos szakembert foglalkoztatott (pl: cukrászok, gépészek, jogászok, szállítók, felszolgálók, csomagolók, eladók, gépirók, stb.), valamint számos más szakterület képviselőjével került kapcsolatba. (pl: jegyző, más vállalkozók, termelők, gyártók, tisztviselők, közéleti szereplők, vendéglősök, stb.)
	együttműködéssel és versengéssel kapcsolatos magatartásmódok fejlesztése	Gerbeaud vállalkozásai precízen megszervezett munkahelyek voltak. Ahhoz, hogy Gerbeaud a piacon versenyképesse tegye termékeit, nagy figyelmet fordított például a csomagolásra, a hirdetésekre és a minőségi fejlesztésekre. <b>Innovatív és versengő magatartásának</b> példája a szakmában, valamint az üzleti életben napjainkban is releváns lehet.
<b>Kulcs-kompetenciák</b>	Kezdeményező-képesség és vállalkozói kompetencia	Gerbeaud korának jelentős <b>vendéglátó- és édesipari nagyvállalkozója</b> . A virtuális kiállításban a hozzá kapcsolódó tárgyak és pedagógiai tartalmak segítségével rajta keresztül jól átadható a kezdeményező és vállalkozó szemléletmód, hiszen vállalkozását újabb és újabb gyáralapításokkal és üzletekkel bővítette és számos korabeli részvénytársaságba befektetett (pl: Royal Nagy Szálló Rt., Fiumei Cacao- és Csokoládégyár Rt.)
	Esztétikai-művészeti tudatosság és kifejezőképesség	Gerbeaud vállalkozásainak sikerei érdekében nagy hangsúlyt fektetett a képzőművészetek gyakorlati hasznának kiteljesítésére, pl: <b>csomagolásdesign és ételdesign</b> .

### A pályázat főbb eredményei:

- 1 db a virtuális kiállítás számára létrehozott weboldal.
- 8 db grafikusan megrajzolt fő oldal.
- 73 db kattintható, interaktív, információhordozó elem.
- 6 db múzeumpedagógiai, ismeretterjesztő videó ifjúsági célközönségnek.
- 16 db szakértővel készült, ismeretterjesztő videó a felnőtt célközönségnek.
- 1 db interaktív tanári segédlet a virtuális kiállítás oktatásban való hasznosíthatóságának érdekében.
- 4 db Genialy program segítségével készített interaktív oktatási célú feladat.
- 90 db közzétett műtárgy (fotó, dokumentum, műtárgy, művészeti alkotás) és hozzájuk kapcsolódó leírások, érdekességek.
- A kiállítási projekt keretében történt szakoktatói igényfelmérés, kutatás, restaurálás, szakmai együttműködések, virtuális kiállítás készítésében való szakmai tapasztalatszerzés, műtárgyak tematikus bemutatása.
- A digitális technológiának köszönhetően széles körben elérhetővé és vizuálisan is értelmezhetővé vált egy komplex szakmatörténeti ismeretanyag. Az online kiállítás egyben növeli a múzeum elérhetőségének lehetőségeit, valamint segíti a szélesebb körű ismeretterjesztést, tudásbővítést.
- A történelmi helyszín bejárása, jelenlegi állapotának fotódokumentálása, együttműködve a Gerbeaud Gasztronómia Kft.-vel és munkatársaival.
- A kiállítás és a hozzá kapcsolódó pedagógiai program hozzájárul a magyar gasztronómia népszerűsítéséhez.
- A szakma öröksége iránt elkötelezett érdeklődők számára a kiállítás segít felfedezni a tényanyag jelentőségét, erősíti a szakmai hagyományokat.
- A már szakképző intézményben tanuló, de a szakma iránt még nem elkötelezett (helyét a szakmán belül még nem találó) tanulóknak segíthet a döntéshozatalban vagy korábbi döntésük megerősítésében.
- A kiállítás és az ismeretátadási program segítséget nyújthat a szaktanároknak, hogy a diákokban a vállalkozói szemléletet erősítsék.

- A kiállítás alapjául egy olyan központi helyen lévő, a turisták által már felfedezett, de történetileg kevésbé ismert, ma is neves épület szolgált, melynek múzeumi bemutatása erősíti Budapest város kulturális arculatát. A külföldi látogatók számára angol nyelvű
- Több mint 23.124 elért személy a virtuális kiállítási felület, a közösségi média, hírlevél és a kiállítást ismertető alkalmak által.

## A kiállítás és a kapcsolódó digitális tartalmak linkjei:

Virtuális kiállítás weblapjának a címe: <https://www.gerbeaud-edesbirodalom.hu/>

A múzeum honlapján keresztül elérhetősége: <https://mkvm.hu/kiallitasok/virtualis-kiallitasok/>

Tanári segédlet: [https://www.gerbeaud-edesbirodalom.hu/konyakosmeggy/muzped\\_tanari\\_segedlet.pdf](https://www.gerbeaud-edesbirodalom.hu/konyakosmeggy/muzped_tanari_segedlet.pdf)

Genialy programban elvégezhető feladatok:

<https://view.genial.ly/60b8beacdd38190dcafc912>

<https://view.genial.ly/60c30e914adf1a0df9c81ee7>

<https://view.genial.ly/60c0d1bb1cb98f0d66ba3b85>

<https://view.genial.ly/60e6bd78c246a80e006f65c2>

Közösségi médián megjelent népszerűsítő bejegyzések és múzeumpedagógiai ismertetőik:

<https://www.facebook.com/mkvmuzeum/posts/pfbid0A353B1MNHFBWsyxqs5jSjpCRqn81hCzfyJ2g7XfPgkK97pCkMLLDNndKTWtGjxBxl>

<https://www.facebook.com/mkvmuzeum/posts/pfbid0EJKdqr587UwpGafQkrTa2ctn5sbm5KqojJiiv5jgnjMqQvMP33hXMn1E7G1cmhCaI>

<https://www.facebook.com/mkvmuzeum/posts/pfbid0fa2mu61VbgLE2zsH9umoUnsYQj3humwH1LzMJ5seY64abMwN4vWDbfRCAS58kBubl>

<https://www.facebook.com/mkvmuzeum/posts/pfbid0PN4QfVNBHGYSFD1HtxHkmgzww315ADxSjrB1GPArVamM4fxpf3Y47qPNrFxmHj9Cl>

<https://www.facebook.com/mkvmuzeum/posts/pfbid0rGfxNrAhXKmevvljjC4LCd4AsDMV8cxWwMzSb18JFn8DjJJRp1kgbXnf8XRUwpYl>

<https://www.facebook.com/mkvmuzeum/posts/pfbid02Ak2JFnUgzHxd3nmKaPcueTWWHjRzAYqW83De57MaBpDP3zG84C5uz7J9f4X83peYl>

<https://www.facebook.com/mkvmuzeum/posts/pfbid02QkeyhqTgzBDNggP9hbPYuJhHsLSNBfYa578c5imvibS9ZgwQFDWNtzZZoGHynwUYl>



<https://www.facebook.com/mkvmuzeum/posts/pfbid0DEqVKkA1SR96pbcpzvcURutgcJpdSqmWwkAmmZ2Aq5HoDXbHFe6LOGTsJQc47o7Ql>

További megjelenés:

[http://virtualismozaikmuzeumtura.hu/?p=virtualis\\_tura](http://virtualismozaikmuzeumtura.hu/?p=virtualis_tura)

<https://magyarmuzeumok.hu/cikk/az-ev-muzeuma-2022-dij-eselyese-a-magyar-kereskedelmi-es-vendeglatoipari-muzeum>

<https://magyarmuzeumok.hu/cikk/muzeumtrip-23-mindig-a-vendeg-az-első-interjú-torok-roberttel-a-magyar-kereskedelmi-es-vendeglatoipari-muzeum-igazgatójával>

<https://magyarmuzeumok.hu/cikk/hazai-hirosszefoglalo-februar>

Kapcsolódó blog bejegyzés: <https://mkvm.hu/gerbeaud-hires-ligeti-pavilonja/>





## TANÁRI SEGÉDLET

### Kedves Kolléga!

Köszönjük, hogy megfigyelted az "Édes birodalom" tanári segédletet, amely számos digitális tartalommal rendelkezik, amit Google és a Könyvtár azonosítási rendszer segítségével be lehetne ágyazni a képernyőre.

A videó és a képek kényelmesen nézhetők ki, hogy ne csak a képernyőre, hanem a táblára is megjelenjen a tanárral közösen. Az alkalmazás új funkcióit a 2020. május 15-én tartott online tanácskozáson is megvitáztuk, melyek tartalmát megismerheted a tanácskozási jegyzék használatával, amely a digitális tartalommal kapcsolatos kérdéseidre is válaszokat tartalmaz.

Üdvözlettel,  
László Csizmadia

Üdvözlettel

Mónika Ácsné Csizmadia  
az MKVM múzeumpedagógusa

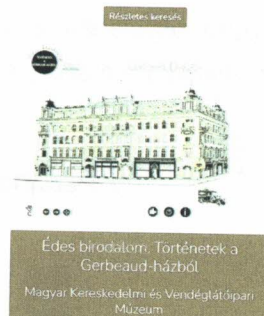


Múzeumok digitális tartalmai



Fedezd fel és próbáld ki a múzeumok digitális tartalmait!

#kiválasztás



## KÍNÁLATTERVEZŐ

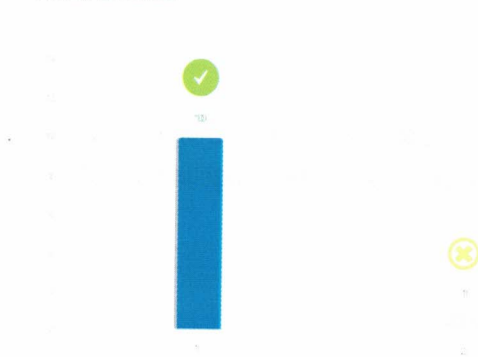


Amivel a népet etetik

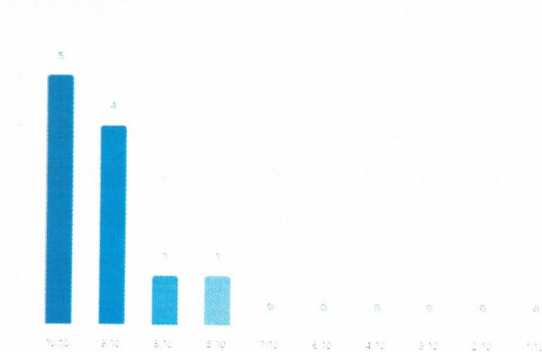




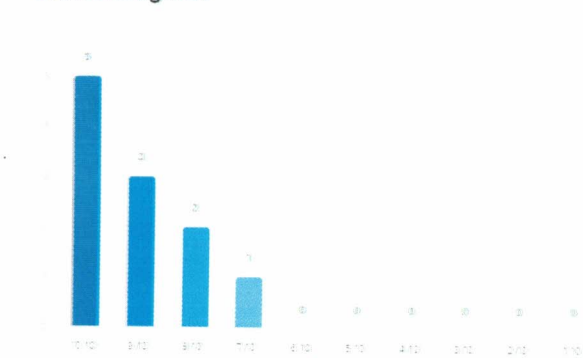
3. Járt már a Kereskedelmi és Vendéglátóipari Múzeumban?



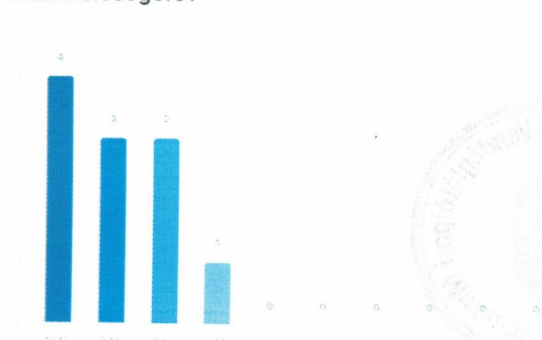
4. Hány konyhakos meggyet adna a honlap küllemére?



5. Hány macskanyelvet adna a honlap érdekességére?



6. Hány zserbó szeletet adna a honlap kezelhetőségére?



A legtöbb emberhez a Facebook posztok által ért el a virtuális kiállítás híre. A közzétett bejegyzéseket követően az alábbi szubjektív visszajelzések érkeztek:

„Nagyon kellemes időtöltés megismerkedni egy olyan történettel és szereplőivel, ami jelentős változást hozott az emberek életében, és a kulináris elvezetek világában. Remek összeállítás!”

„Remek online ismeretterjesztés, tetszett a játék, gratulálok!”

„Megunhatatlanul izgalmas! Akárhányszor lépek be a kiállításba, mindig találok egy még felfedezésre váró részletet!”

„Ez így igaz, mindig van új, érdekes és a múltba is visszatekintő kiállítás. Emellett, remek előadások. Mindez köszönhető, a mindent felkutató, megmozgató, remekül szervező múzeumi gárdának! Köszönet érte!!”

Összességében tehát elmondható, hogy egy szakmailag megalapozott, újabb kutatási eredményekre épülő, kiemelt gyűjteményi egységen alapuló, magyarországi viszonylatban is jelentős szakmúzeumi témakör került bemutatásra. A virtuális kiállítás az újabb igények kielégítésére törekvően, interaktív, érdekes, látványos módon

készült el, belső és külső szakemberek bevonásával. A pályázat eredményeként egy a múzeum, a közönség és a szakoktatás számára is hasznos virtuális kiállítás született.

Ezúton szeretnénk mindezekért a hálánkat kifejezni és köszönetet mondani a Nemzeti Kulturális Alap Közgyűjteményi Kollégiumának, amiért pályázatukkal és támogatásukkal segítették múzeumunk digitális fejlődését, virtuális kiállításunk megvalósulását!

Tisztelettel:



Csók Róbert

igazgató